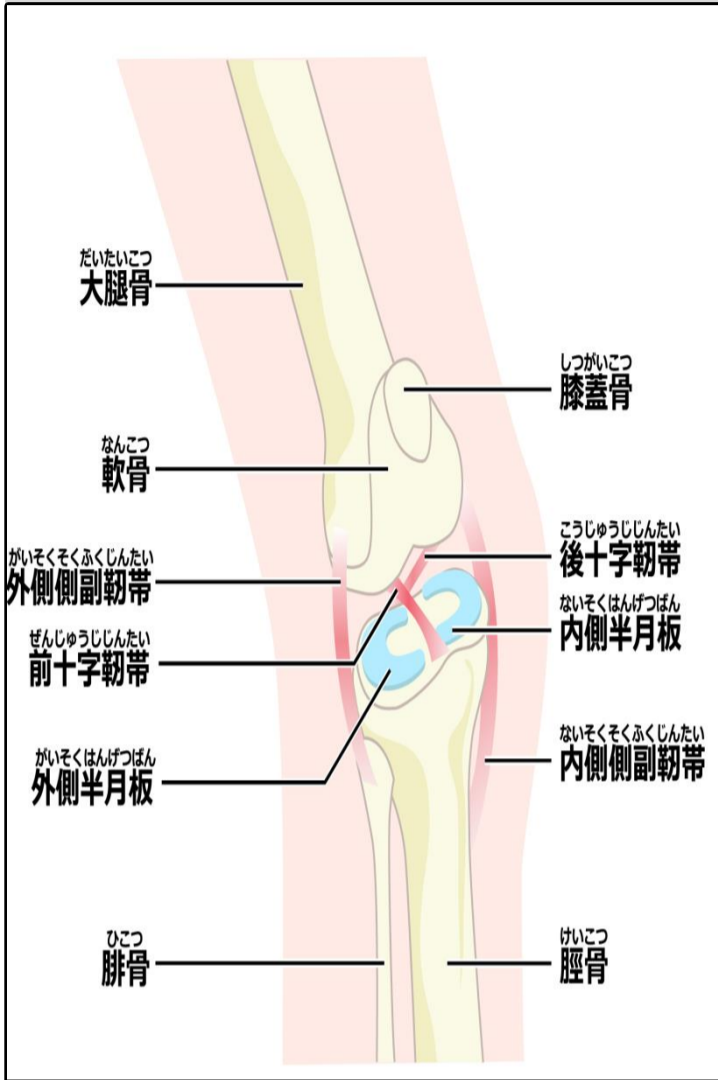


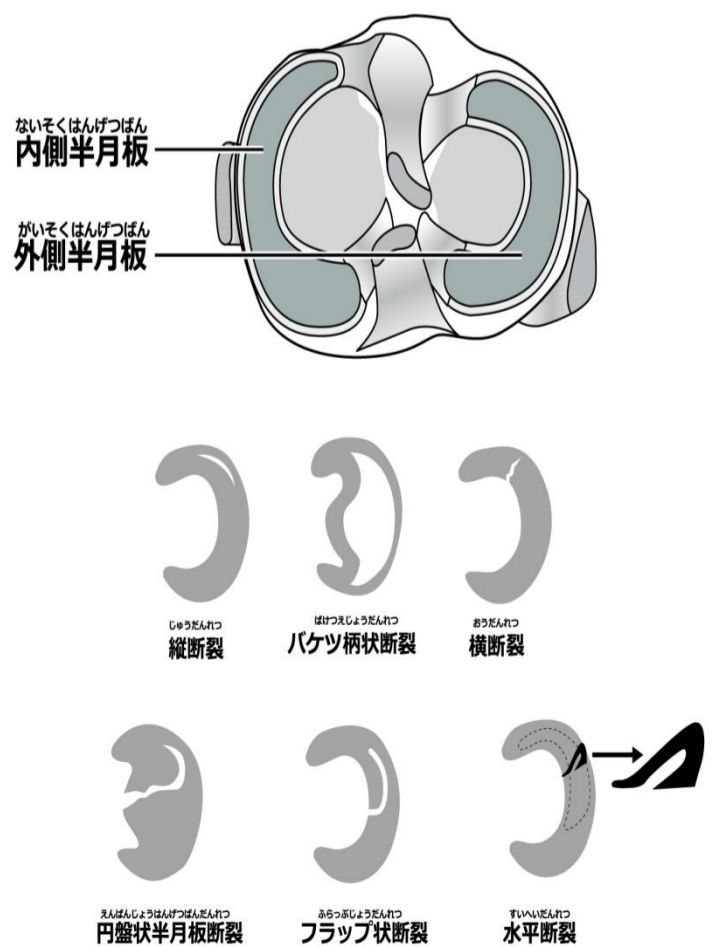
膝関節の病態（半月板）

症状



- ・半月板は、大腿骨と脛骨の間の三日月形をした組織で、膝関節のクッションの役割を果たしています。
- ・損傷すると膝の曲げ伸ばしの際に痛みやひっかかりを自覚します。

病態



- ・ジャンプ着地や方向転換など体重が加わった状態で膝を強く捻ったり、キック動作で膝を急激に伸ばす動作やその反復で損傷します。
- ・損傷形態は、縦断裂・バケツ柄状断裂や水平断裂と様々です。